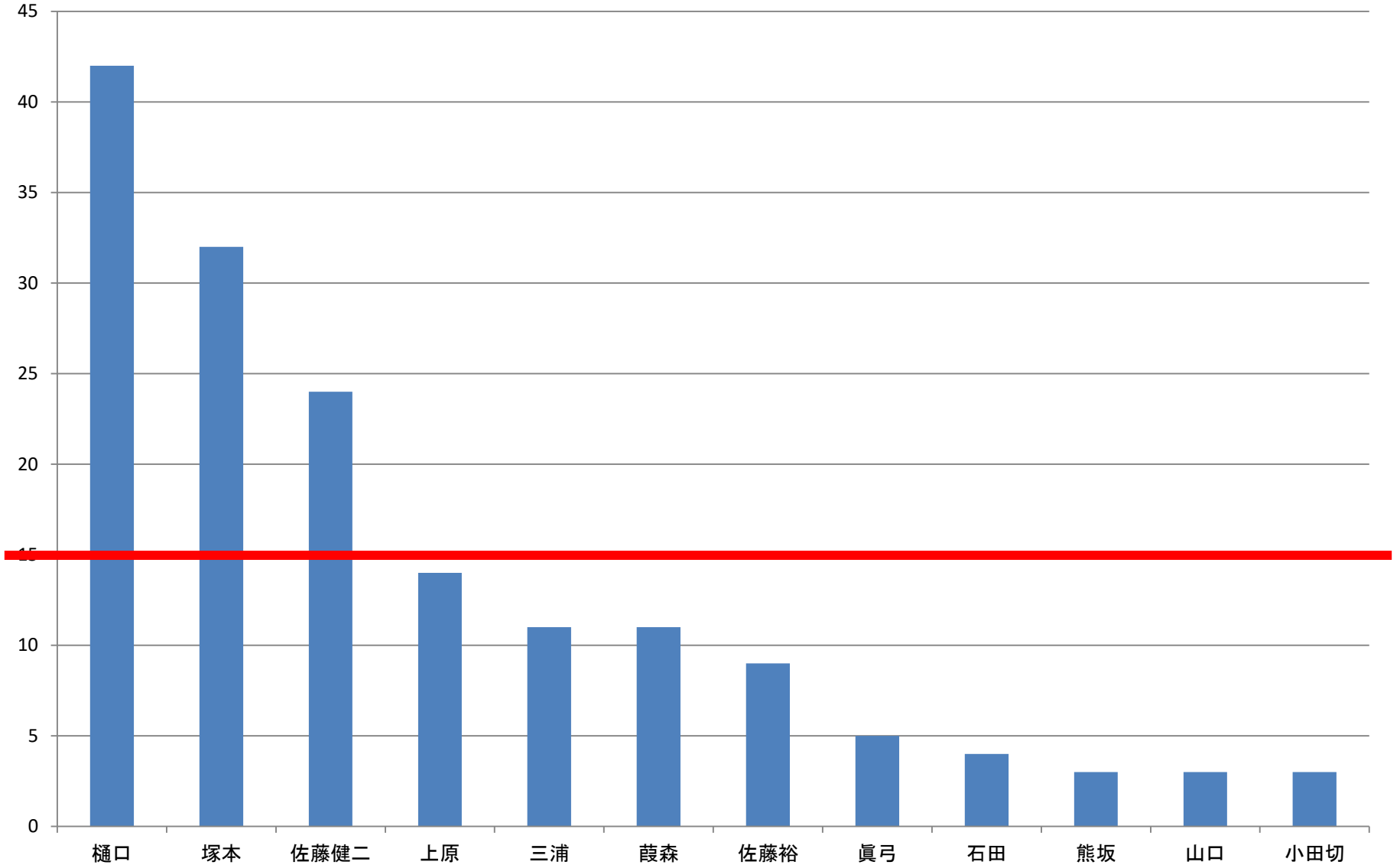


総合科学入門講座 第9回

課題発見ゼミ・プレ調査結果



来週、本調査

- 6月18日(月)8時半～22日(金)17時
- manabaの「アンケート」から回答。
- 結果は6月末に学務係前に掲示します。
 - 「楽しそう」「楽そう」で選ぶのではなく、自分の成長につながるクラスを選択するように。
 - 「ほかの人はどう行動するだろう」ということも予測して行動するように。
 - なるべく第三希望までで決まるように努力しますが、もし低順位のクラスに配属されてもやる気をなくさないように。